



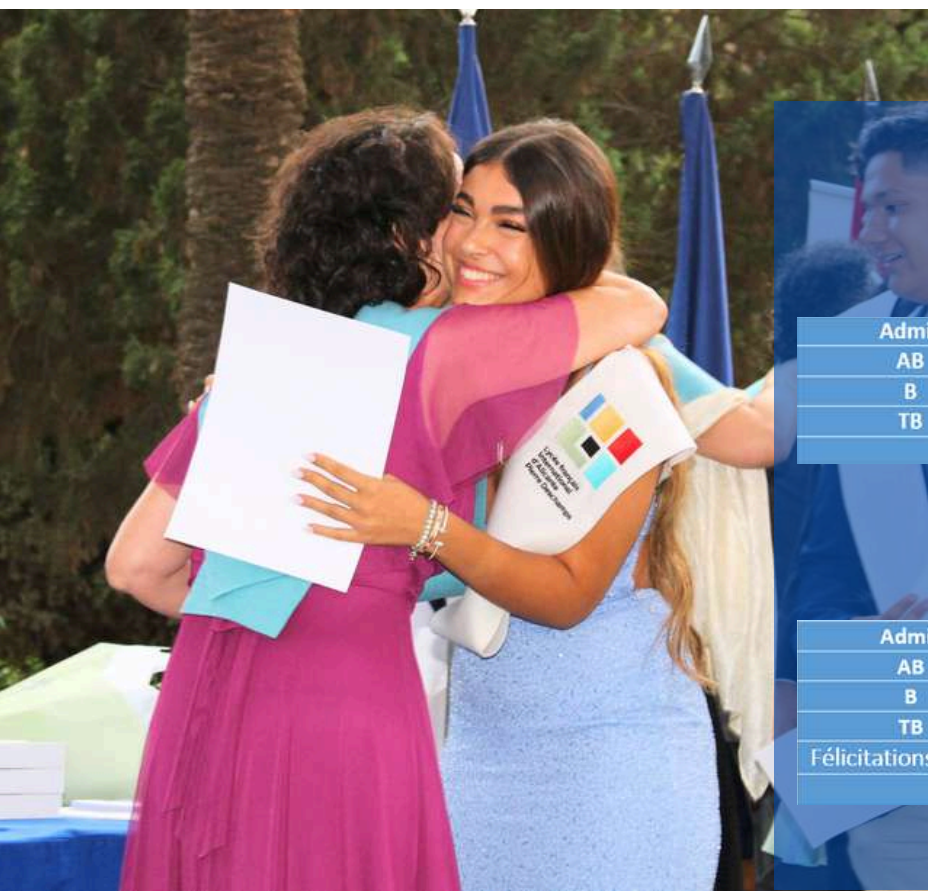
RÉSULTATS ET ORIENTATION POST BAC:

Un projet au service des élèves

Au Lycée Français International d'Alicante, nous disposons d'une équipe d'orientation qui accompagne les élèves tout au long de leur scolarité en secondaire (6ème) jusqu'à leur accès aux études supérieures (Terminale).

Cet accompagnement est essentiel pour garantir une orientation personnalisée et repose sur un dialogue constant entre les élèves, les familles et les membres des équipes pédagogiques.

Toutes les activités proposées dans le cadre du "Parcours Avenir" (visites d'entreprises, stages, forums, salons, entretiens individuels d'orientation, ateliers...) permettent à nos élèves de mieux comprendre le monde professionnel et de découvrir la formation qui correspond le mieux à leurs intérêts, compétences et ambitions professionnelles.



Résultats

Brevet 2024. Résultats.

98.20 % de réussite - 110 élèves présentés

| | | | |
|-------------------|----|--------|----------------------------|
| Admis | 11 | 10% | 88,20% mentions |
| AB | 13 | 11,80% | |
| B | 30 | 27,30% | |
| TB | 54 | 49,10% | |
| 108 élèves | | | |

Baccalauréat 2024. Résultats.

99.15% de réussite - 113 élèves présentés

| | | | |
|-----------------------|----|--------|----------------------------|
| Admis | 27 | 23,90% | 75,20% mentions |
| AB | 32 | 28,30% | |
| B | 27 | 23,90% | |
| TB | 22 | 19,50% | |
| Félicitations du jury | 4 | 3,50% | |
| 112 Bacheliers | | | |

Pour 88 élèves-78% des bacheliers

RÉSULTATS ACCÈS À L'UNIVERSITÉ EN ESPAGNE 2024

| | Note d'accès / 10 | Points gagnés en Phase spécifique / 4 (optionnelle) | NOTE FINALE D'Admission / 14 |
|--------------------------------------|-------------------|---|------------------------------|
| Maximale LFIA | 9,696 | 4 | 13,496 |
| Minimale LFIA | 5,009 | 0 | 5,03 |
| Moyenne LFIA* | 7,470 | 2,65 | 9,82 |
| Moyenne d'accès Comunidad Valenciana | 7,261 | | |
| Moyenne d'accès Province d'Alicante | 7,26 | | |
| Moyenne d'accès LFIA | 7,470 | | |

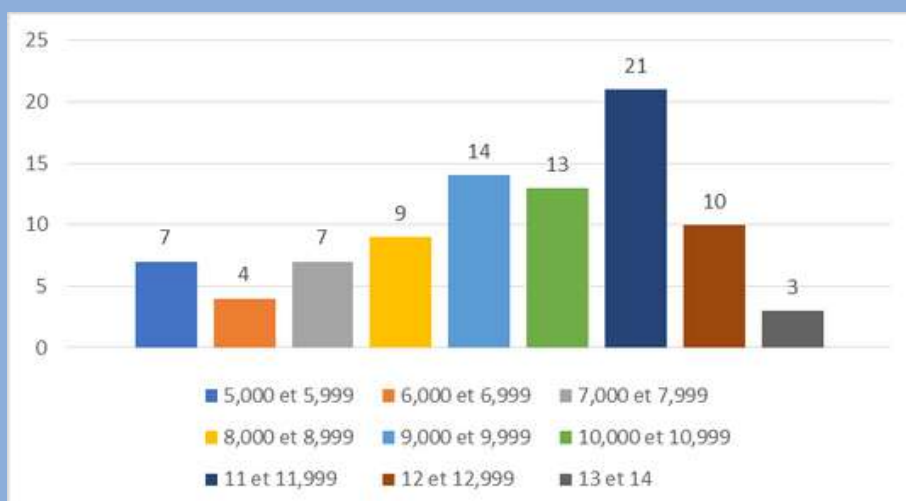
Note moyenne d'accès LFIA sur 10: 7,470

(Supérieure à la moyenne d'accès de la Comunidad Valenciana et de la province d'Alicante)

La réussite de l'examen du baccalauréat permet à nos élèves d'accéder à l'enseignement supérieur en Espagne. L'Uned certifie la note/ 10 en appliquant la formule officielle convenue entre les deux Ministères de l'Education. Par ailleurs, pour accéder à toutes les études, y compris les plus sélectives, nos élèves peuvent passer les examens facultatifs de la phase spécifique (préparés au LFIA) et/ou valider les résultats obtenus dans les matières du Baccalauréat.



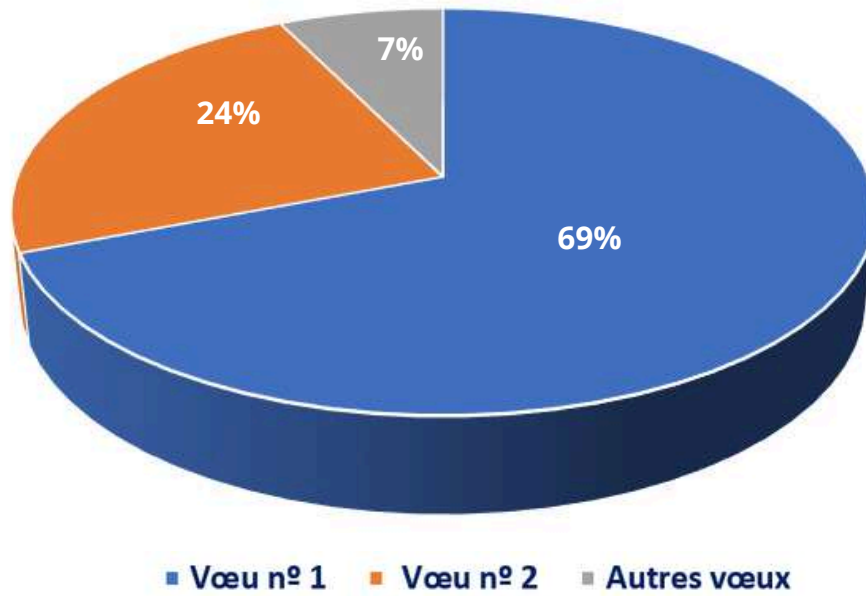
Notes finales d'admission (notes d'accès / 14 + phase optionnelle)



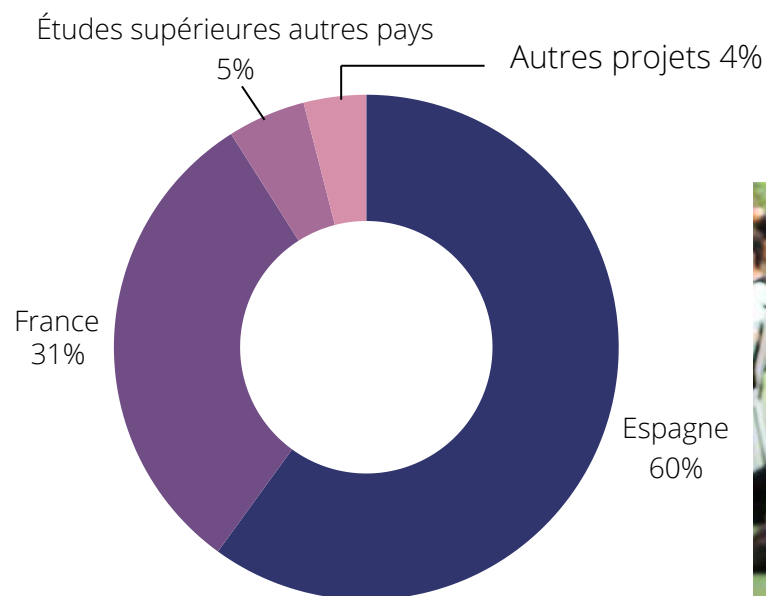
- 53,5% des élèves ont obtenu une note supérieure à 10
- 14,80% plus de 12

ADMISSION 2024

Vœux de poursuite d'études obtenus par nos bacheliers

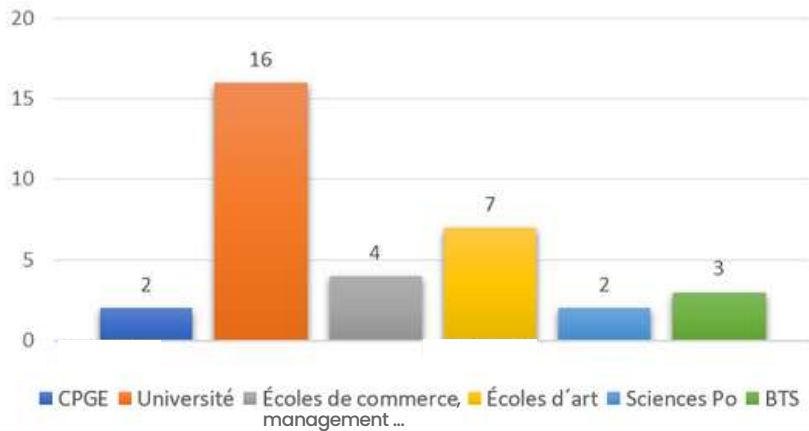


ORIENTATION PAR PAYS

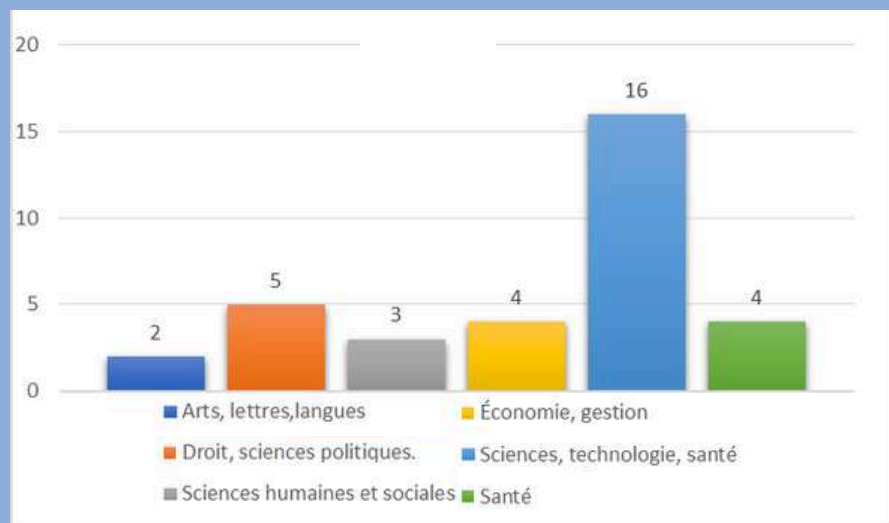


ORIENTATION EN FRANCE

Formations choisies



CHOIX PAR DOMAINE DE FORMATIONS EN FRANCE



CHOIX PAR DOMAINE DE FORMATIONS EN ESPAGNE





AU
ANYWHERE UNI
— by The Uni Advisors —

ÉTUDES UNIVERSITAIRES À L'INTERNATIONAL

Nouveau partenariat au service de nos élèves

Dans le cadre d'un accord avec la Mission laïque française, nous avons le plaisir de vous annoncer la mise en place d'un nouveau partenariat au service de nos élèves de la Seconde à la Terminale.

La **plateforme Anywhere Uni** propose des programmes d'accompagnement révolutionnaires pour tous les élèves intéressés par des études universitaires à l'international.

L'accès à tous les programmes vidéo et aux sessions live hebdomadaires d'**Anywhere Uni** sera gratuit pour nos élèves, sur inscription préalable, dans le cadre de ce partenariat,

[+ d'information
et inscription](#)



Du lundi 9 au vendredi 13 décembre, aura lieu le **Salon Virtuel des études supérieures en France organisé par l'AEFE**.

Ce salon en ligne est ouvert à tous les élèves des lycées français du monde en classe de 2nde, 1^{ère} et Terminale, ainsi qu'à leur famille.

[Programme](#)

[s'inscrire](#)

[Quelles formations
suivent nos
bacheliers 2024 ?](#)

Pour plus d'informations, contactez-nous

Lycée français international d'Alicante Pierre Deschamps

- Camino de Marco 21, 03560 El Campello, Alicante
- Téléphone: +34 965 26 25 08
- E-mail: admision@mlfalicante.org