



## RÉSULTATS ET ORIENTATION POST BAC:

### *Un projet au services des élèves*

Le projet d'orientation des élèves se construit tout au long de la scolarité dans le secondaire. L'accompagnement est essentiel pour une orientation personnalisée et il s'appuie sur un dialogue entre les élèves, les parents et les membres des équipes éducatives. Toutes les activités proposées dans le cadre du Parcours Avenir (visites d'entreprises, stages, forums, salons, entretiens personnels d'orientation, ateliers... ) aident nos élèves à mieux se connaître et à découvrir le monde professionnel et la diversité des métiers et des formations.



### Résultats

Brevet 2022. Résultats.

98,35% de réussite – 121 candidats

Admis	10	8,26%	90,08% mentions
AB	16	13,22%	
B	36	29,75%	
TB	57	47,11%	
119 élèves			

Baccalauréat 2022. Résultats.

99,12% réussite – 113 candidats

Admis	6	5,31%	93,81% mentions
AB	28	24,78%	
B	31	27,43%	
TB	36	31,86%	
Félicitations du jury	11	9,73%	
112 Bacheliers			

RÉSULTATS ACCÈS À 'UNIVERSITÉ EN ESPAGNE 2022			
	Note d'accès /10 (credencial)	Points gagnés en Phase spécifique /4 (optionnelle)	NOTE FINALE D'Admission / 14
Maximale	9,9	4	13,9
Minimale	5,28	0	5,28
Moyenne	8,086*	2,967	11,03
Meilleure moyenne accès CV	8,516		
Moyenne d'accès CV	7,44		
Moyenne d'accès province d'Alicante	7,481		

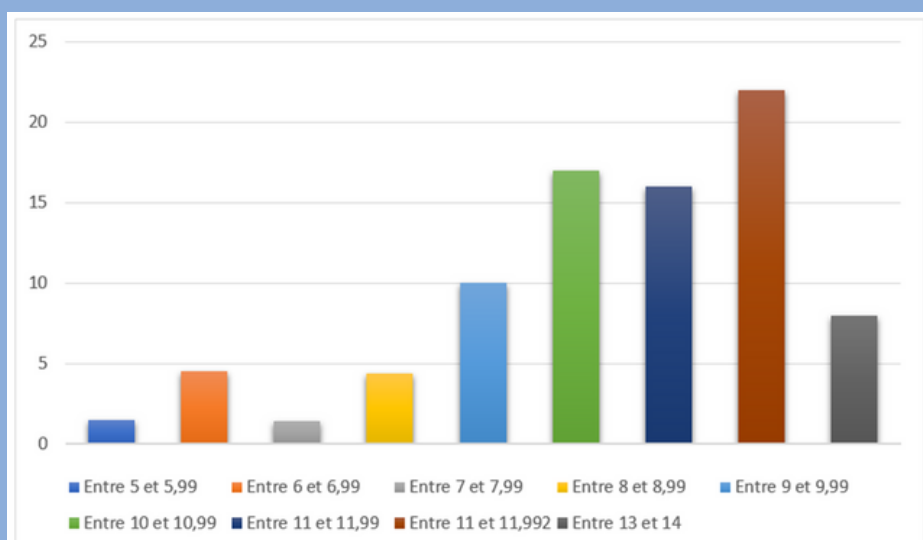
Note moyenne d'accès  
LFIA (note du Bac/10):  
8,086.

Moyenne supérieure à celle  
des établissements d'  
Alicante, San Juan et El  
Campello

La réussite de l'examen du baccalauréat permet à nos élèves d'accéder à l'enseignement supérieur en Espagne. L'Uned certifie la note/ 10 en appliquant la formule officielle convenue entre les deux Ministères de l'Education. Par ailleurs, pour accéder à toutes les études, y compris les plus sélectives, nos élèves peuvent passer les examens facultatifs de la phase spécifique (préparés au LFIA) et/ou valider les résultats obtenus au Baccalauréat.



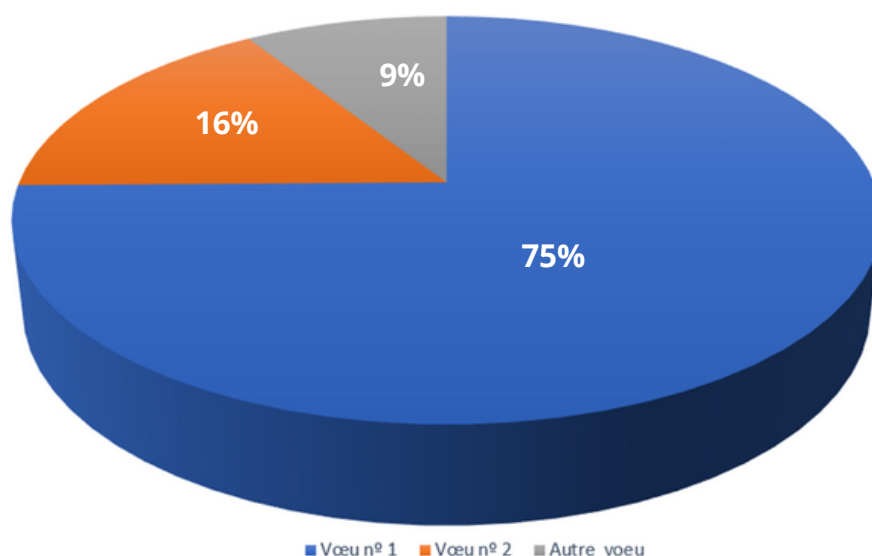
### Notes finales d'admission (notes d'accès + phase optionnelle)



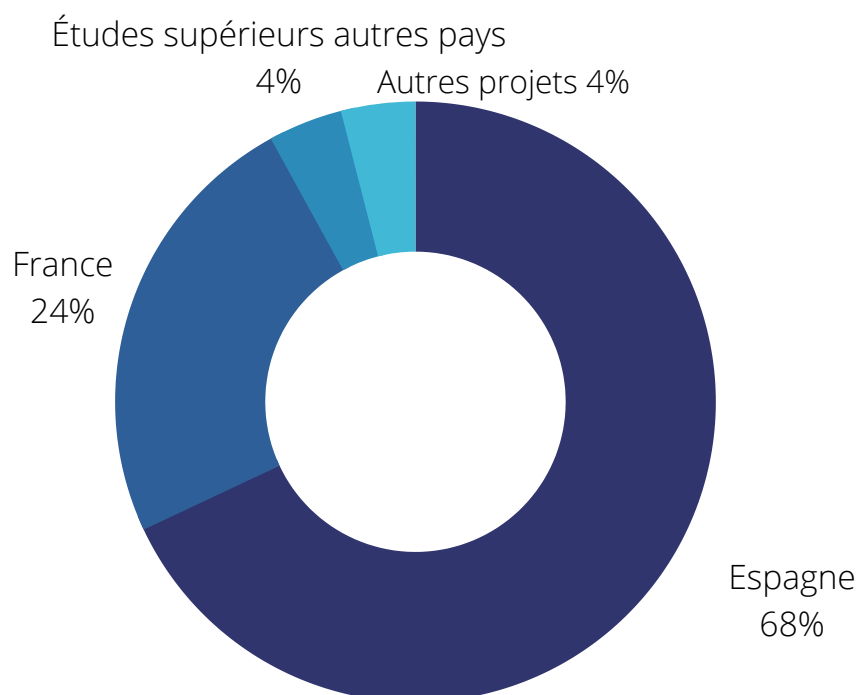
- 76% des élèves ont obtenu une note supérieure à 10
- 36,20% plus de 12
- 9,70% entre 13 et 14.

# DEVENIR BACHELIERS 2022

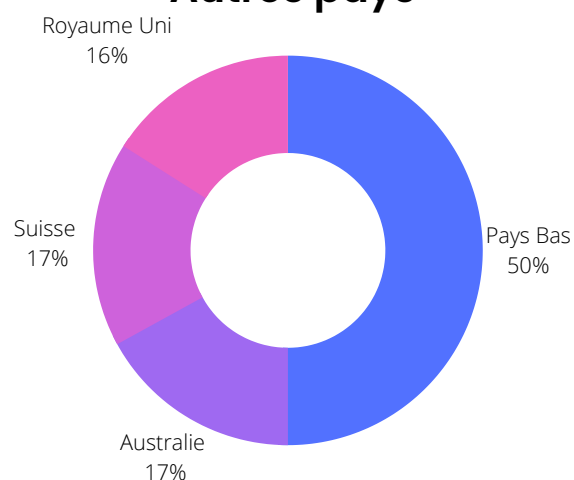
Vœux de poursuite d'études obtenus par nos bacheliers



## ORIENTATION PAR PAYS

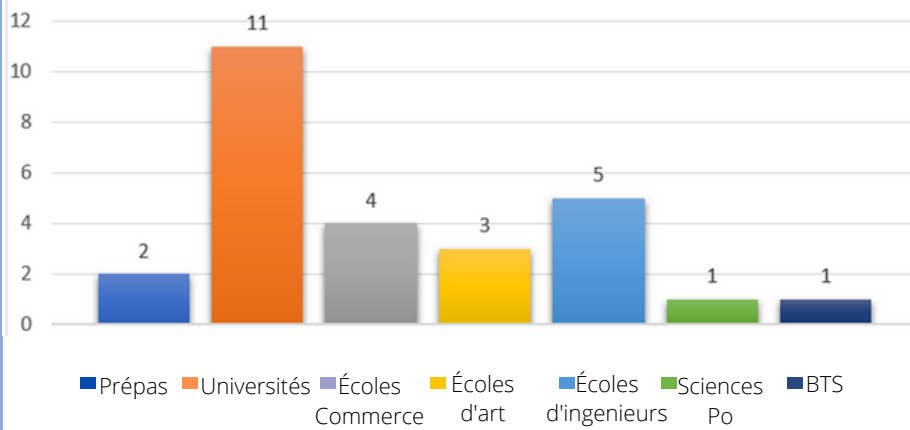


### Autres pays

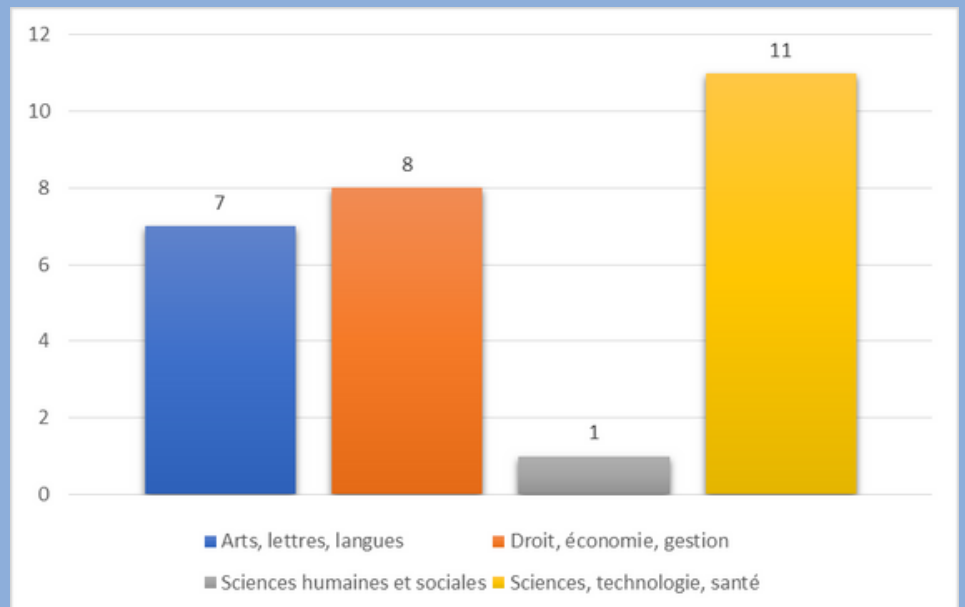


# ORIENTATION EN FRANCE

Formations




## CHOIX PAR DOMAINE



## FORMATIONS PAR DOMAINE EN ESPAGNE

Domaine	Nombre	Formaciones
Artes y Humanidades	Artes y Humanidades	7
Arquitectura e ingeniería	Arquitectura e ingeniería	18
Ciencias	Ciencias	3
Ciencias de la salud	Ciencias de la salud	16
Ciencias sociales y jurídicas	Ciencias sociales y jurídicas	31
Dobles titulaciones internacionales	Dobles titulaciones internacionales	9
Dobles grados	Dobles grados	1



Quelles formations  
suivent nos  
bacheliers 2022?