



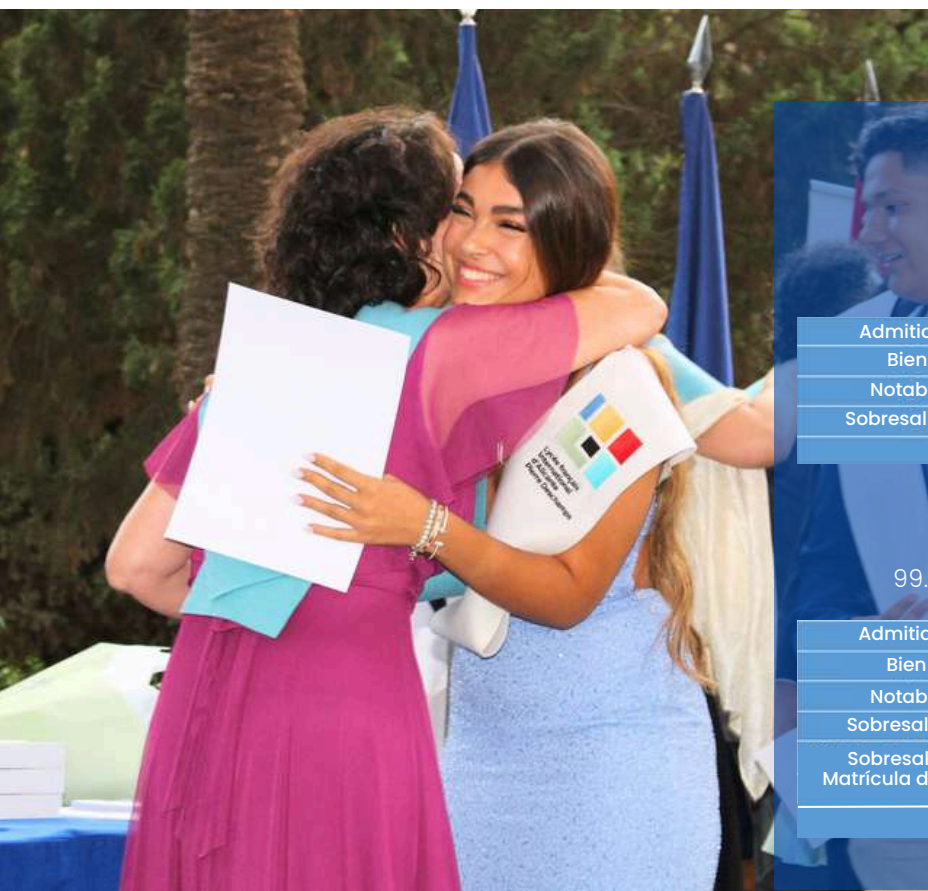
RESULTADOS Y ORIENTACIÓN TRAS EL BACHILLERATO

Un proyecto al servicio de los alumnos

En el Liceo francés internacional de Alicante contamos con un equipo de orientación que acompaña a los alumnos durante la educación secundaria hasta su acceso a los estudios superiores (Terminale) .

Este acompañamiento es esencial para una orientación personalizada y se fundamenta en un diálogo constante entre los alumnos, los padres y los miembros de los diferentes equipos educativos.

Todas las actividades propuestas en el marco del "Parcours Avenir" (visitas a empresas, prácticas, foros, salones, entrevistas personales de orientación, talleres...) ayudan a nuestros alumnos a conocer mejor el mundo profesional y descubrir qué formación se acerca más a sus intereses, habilidades y expectativas profesionales.



Resultados

Brevet 2024. Resultados

98,20 % de aprobados - 110 alumnos presentados

Admitidos	11	10%	88,20% menciones
Bien	13	11,80%	
Notable	30	27,30%	
Sobresaliente	54	49,10%	
108 alumnos			

Baccalauréat 2024. Resultados

99,15% de aprobados - 113 alumnos presentados

Admitidos	27	23,90%	75,20% menciones
Bien	32	28,30%	
Notable	27	23,90%	
Sobresaliente	22	19,50%	
Sobresaliente Matrícula de Honor	4	3,50%	
112 bachilleres			

Para 88 alumnos-78% de los bachilleres

RESULTADOS DE ACCESO A LA UNIVERSIDAD EN ESPAÑA

	Nota de acceso /10 (credencial)	Puntos ganados en fase específica /4 (voluntaria, max.4 pts)	NOTA FINAL de admisión / 14
Máxima LFIA	9,696	4	13,496
Mínima LFIA	5,009	0	5,03
Media LFIA*	7,470	2,65	9,82
Media de acceso Comunidad Valenciana	7,261		
Media de acceso Provincia de Alicante	7,26		
Media de acceso LFIA	7,470		

**Nota media de acceso
LFIA sobre 10:
7,470**

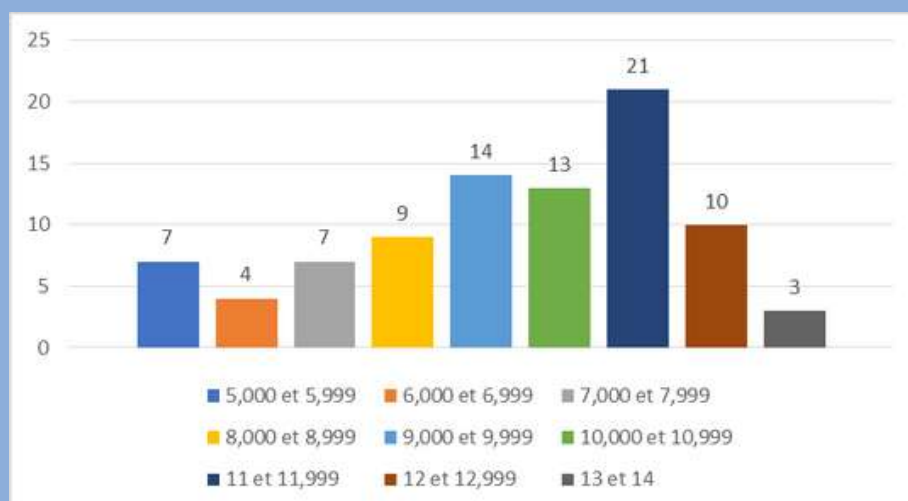
(Superior a la media de
acceso de la Comunidad
Valenciana y de la
Provincia de Alicante)

Aprobar el examen del Baccalauréat permite a nuestros alumnos acceder también a la formación superior en España. La Uned certifica la nota sobre 10 aplicando la fórmula oficial acordada entre los dos Ministerios de Educación.

Además, para acceder a todos los estudios, incluidos los más selectivos, nuestros alumnos pueden presentarse a las pruebas optativas de la fase específica (preparadas en LFIA) y/o convalidar los resultados obtenidos en las asignaturas del Baccalauréat.



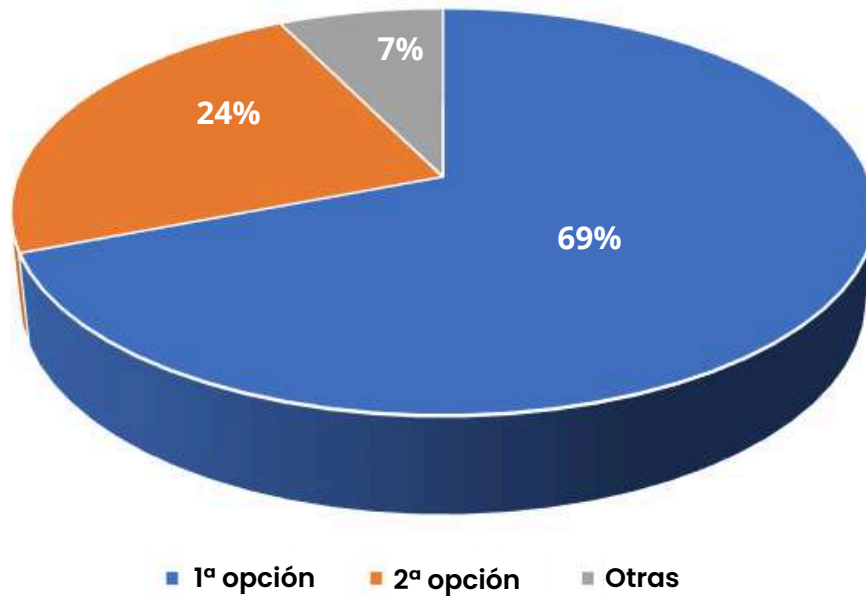
Notas finales de Admisión (nota de acceso / 14 + fase opcional)



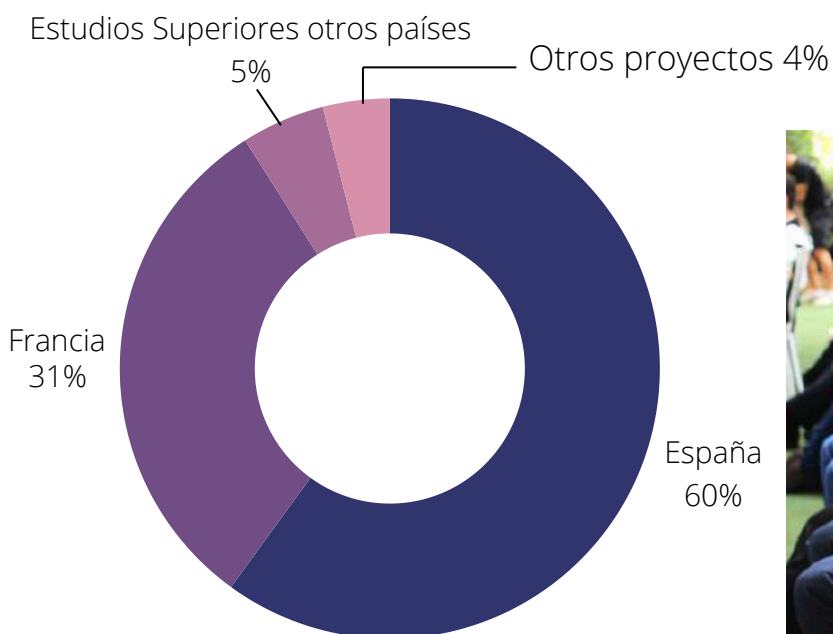
- El 53,5% de los alumnos han obtenido una nota superior a 10
- El 14,80% más de 12

ADMISIÓN 2024

Opciones obtenidas por nuestros graduados para los estudios superiores

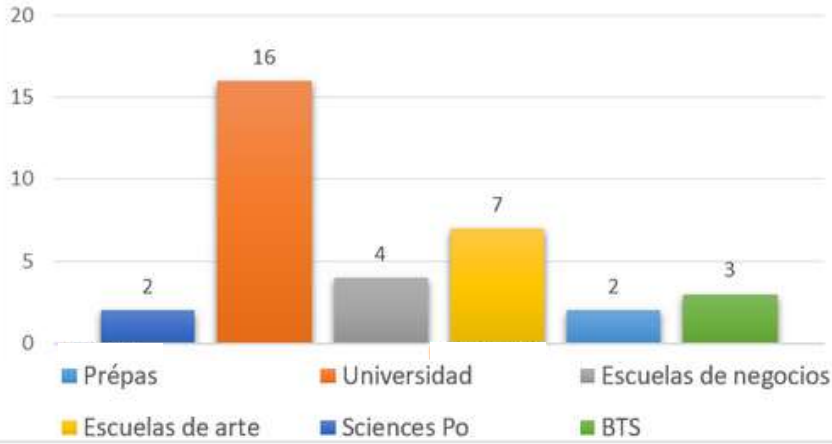


ORIENTACIÓN POR PAÍS

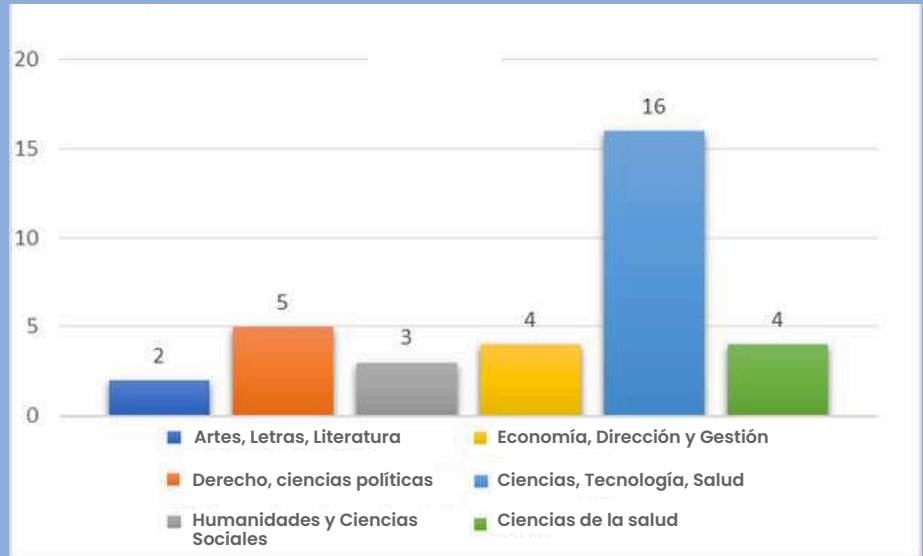


ORIENTACIÓN EN FRANCIA

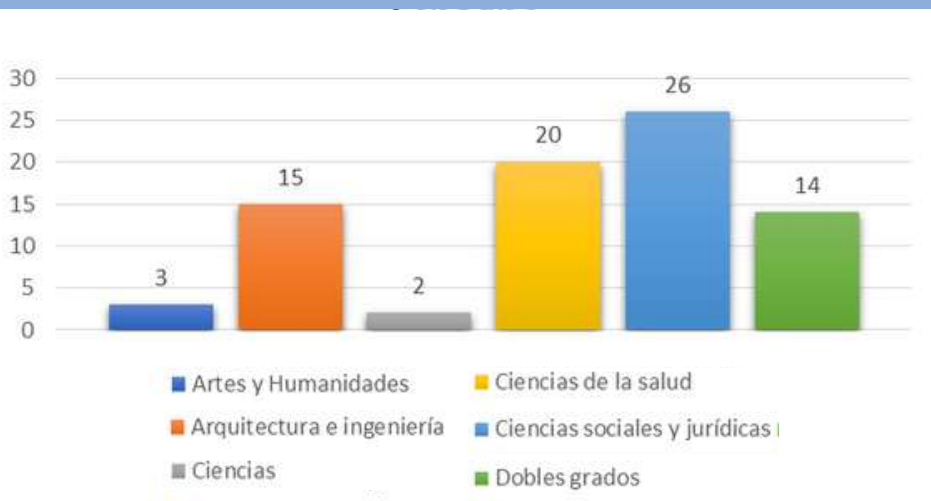
Formaciones elegidas



RAMAS DE CONOCIMIENTO ESCOGIDAS EN FRANCIA



RAMAS DE CONOCIMIENTO ESCOGIDAS EN ESPAÑA





ESTUDIOS UNIVERSITARIOS EN EL EXTRANJERO

Nueva colaboración al servicio de nuestros alumnos

En el marco de un acuerdo con la Mission Laïque Française, nos complace anunciarles una nueva colaboración al servicio de nuestros alumnos de Secundaria (de 2nde a terminale).

La **plataforme Anywhere Uni** ofrece programas de apoyo para todos los alumnos interesados en estudios universitarios en el extranjero.

El acceso a todos los programas en vídeo y a las sesiones en vivo semanales de **Anywhere Uni** será gratuito para nuestros estudiantes, previa inscripción.

[+ Información y registro](#)



Desde el lunes 9 al viernes 13 de diciembre, tendrá lugar el **Salón Virtual de estudios superiores en Francia, organizado por la AEFÉ.**

Este salón está dirigido a los alumnos de todos los liceos franceses en el extranjero de las clases de 2nde, 1ère y Terminale y a sus familias.

[Programa](#)

[Inscribirse](#)

¿Qué formaciones han escogido nuestros graduados de la promoción 2024 ?

Para más información, contáctenos

Liceo francés internacional de Alicante Pierre Deschamps

- Camino de Marco 21, 03560 El Campello, Alicante
- Teléfono: +34 965 26 25 08
- E-mail: admision@mlfalicante.org