



¡Ya está aquí el nuevo curso escolar !

Queridos alumnos, familias y personal del Lycée français international d'Alicante, un nuevo curso escolar está a punto de comenzar.

Se trata de un año muy especial para mí, ya que seré el responsable de este hermoso colegio, tarea que compartiré con la dirección del Lycée français international de Murcia.

Nos espera un año escolar que promete estar lleno de buenos momentos. Un curso escolar en el que ofreceremos a vuestros hijos una educación completa, tanto en lo académico como en lo personal, velando siempre por el bienestar de los alumnos y por su éxito académico.

Os deseo a todos un buen comienzo de curso y un excelente año académico.

El Director, Christophe Gallais

Conoce al nuevo equipo de dirección



- **El Sr. Christophe Gallais acaba de tomar posesión de su cargo como Director del Liceo francés internacional de Alicante, en sustitución del Sr. Michel Villegas.**

"Estoy encantado de poder acompañar a sus hijos en este nuevo año escolar.

Deseo a todos los alumnos y a sus familias un muy buen comienzo de curso. La dirección está a su disposición en todo momento para dialogar con ustedes siempre que lo necesiten"

Christophe GALLAIS

*"Es un placer unirme al equipo de LFIA, con el objetivo de apoyar y guiar a los alumnos en sus estudios en Secundaria y Bachiller y ayudarles a alcanzar la excelencia.
Les deseo un excelente comienzo de curso escolar"*

Eric JASSIGNEUX

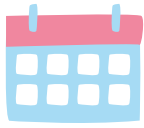
- **El Sr. Eric Jassigneux tomará el relevo de la Sra. Barbara Acquaviva como director adjunto al inicio del nuevo curso escolar.**



- **A partir de este curso escolar, el Sr. Michel Lemoigne, asumirá la gestión financiera del centro. Sustituye así al Sr. Samuel Brouard como Director Financiero.**

"Es un placer formar parte del Lycée Français International d'Alicante. El departamento financiero está a su disposición para cualquier duda"

Michel LEMOIGNE



Calendario 2024/2025

Consulte el calendario para el curso escolar 2024/2025 clicando [AQUÍ](#)



Reglamento interior 2024/2025

Consulte el Reglamento Interior para el curso 2024/2025 [AQUÍ](#)

Los servicios de :



Guardería



Bus (FABUS)



Comedor

Funcionarán con normalidad a partir del 4 de septiembre

Les recordamos que deben traer su documento de identidad para vernir a recoger a los alumnos.

Recordatorio: **Fechas de la Vuelta al Cole**

		MIÉRCOLES 4 DE SEPTIEMBRE	JUEVES 5 DE SEPTIEMBRE	VIERNES 6 DE SEPTIEMBRE
INFANTIL	TPS	<ul style="list-style-type: none"> Recepción en la clase (puerta 3) de 9H00 a 9H30 Salida a las 11H30 Los padres pueden quedarse hasta las 11H30r 	<ul style="list-style-type: none"> Recepción de 8H20 a 9H00 en la clase (puerta 3) Salida: 11H30 puerta 3 (no hay comedor ni guardería) Los padres pueden quedarse hasta las 9.30 	<p>HORARIOS NORMALES</p> <ul style="list-style-type: none"> En la página 3 de este documento encontrarán el horario de los alumnos de infantil y primaria. Podrían producirse cambios en los horarios una vez iniciado el curso escolar. De haber modificaciones se las comunicaremos más adelante.
	PS	<ul style="list-style-type: none"> No habrá clase para poder acoger a los MS y los GS. Al día siguiente se les dedicará un tiempo especial. 	<ul style="list-style-type: none"> Recepción de 8H30 a 9H00 en la clase (puertas 1 -2 -3) Salida a las 12H20 puerta principal (no hay comedor ni guardería) Los padres pueden quedarse hasta las 11H30 	
	MS GS	<ul style="list-style-type: none"> Recepción de 9H00 a 9H15 puertas 1-2-3 Salida a las 12H20 puerta principal Comedor y guardería para los inscritos 	<ul style="list-style-type: none"> Los MS y GS no tendrán clase para que los nuevos compañeros de PS puedan ser recibidos con más tranquilidad. 	
PRIMARIA	CP	<ul style="list-style-type: none"> Recepción de alumnos únicamente de 8H20 a 8H30 . Les acompañarán los profesores de infantil. Los padres no pueden entrar al centro. Salida a las 12H30 puerta principal Comedor y guardería para los inscritos 	<ul style="list-style-type: none"> Recepción de alumnos únicamente a las 8H30 en el patio Salida: 15H30 puerta principal Comedor y guardería para los inscritos 	
	CE1 CE2 CM1 CM2	<ul style="list-style-type: none"> Recepción de alumnos únicamente a las 8H30 en el patio. Los alumnos entran solos. No se permite la entrada a los padres, pero los profesores recogerán a los alumnos en la puerta principal. Salida a las 12H30 puerta principal Comedor y guardería para los inscritos 	<ul style="list-style-type: none"> Recepción de alumnos únicamente a las 8H30 en el patio Salida : 15H30 puerta principal Comedor y guardería para los inscritos 	
SECUNDARIA (ESO Y BACHILLER)	6ème 5ème 4ème 3ème 2nde 1ère Terminale	<ul style="list-style-type: none"> Recepción de los nuevos alumnos por el departamento de Vida Escolar el día anterior (3 de septiembre de 2024) a las 17.00 horas Recepción de todos los alumnos a las 9H15 . Los profesores recogerán a los alumnos en el patio. Salida a las 16H10 	<ul style="list-style-type: none"> Horarios normales para todos los alumnos. 	<ul style="list-style-type: none"> Horarios normales para todos los alumnos

Primaria (Escuela Infantil + Primaria)



Los padres de los alumnos de primaria serán informados de la clase de su hijo por correo electrónico el

LUNES 2 DE SEPTIEMBRE



**Libros y
Material Escolar
Primaria**

Puede consultar los libros de texto en nuestro sitio web haciendo clic [AQUÍ](#).

Le recordamos que, para los alumnos de primaria (escuela infantil y primaria), el material está incluido en los gastos de escolaridad y lo distribuye el profesor al inicio del curso escolar.

Vestimenta en Infantil

El 1er baby se entrega a cada nuevo niño que comienza en la escuela infantil.

Avisaremos a las familias en cuestión cuando estén disponibles para que pasen a recogerlo por la recepción del centro.

Reuniones con los Padres Escuela Infantil y Primaria



Viernes 13 de Septiembre

**Clases de Doble Nivel
CM1-CM2 (18H00)**
Sala Unamuno

Lunes 16 de Septiembre

**CC1-CC2-CC3-CC4 a las 17h
CC5-CC6-CC7-CC8 a las 18h.**
Sala Unamuno

Martes 17 de Septiembre

TPS (17H00) / CP (18H00)
Sala Unamuno

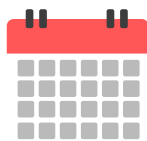
Jueves 19 de Septiembre

CE1 (17H00) / CE2 (18H00)
Sala Unamuno

Viernes 20 de Septiembre

CM1 (17H00) / CM2 (18H00)
Sala Unamuno

Secundaria (Secundaria+ Bachiller)



Los alumnos de secundaria serán informados de su clase por correo electrónico el **LUNES 2 DE SEPTIEMBRE**

os horarios se distribuirán a los alumnos el primer día de clase el **4 DE SEPTIEMBRE** También estarán disponibles en Pronote.



**Libros y
Material Escolar
Secundaria**

Puede consultar los libros de texto y el material escolar en nuestra página web haciendo clic [AQUÍ](#).

Reuniones entre padres y los equipos pedagógicos de Secundaria

Las fechas y horarios de las reuniones de padres con con el profesorado se anunciarán muy pronto. Gracias por su comprensión.

Modificaciones y cambios del sistema de comedores

Si desea realizar algún cambio o modificación en el régimen de comedor (comedor o externo vigilado), tenga en cuenta que el plazo para comunicarlo finaliza **el viernes 6 de septiembre de 2024**.

Cualquier modificación deberá notificarse por correo electrónico :

- **Infantil + Primaria : Secretaría de Primaria**
secret.dir@mfalicante.org
- **Secundaria + Bachiller : Vida Escolar**
vie.scolaire@mfalicante.org

Si desea realizar más cambios pasada esta fecha, tenga en cuenta que deben comunicarse antes de finales de octubre. Los cambios entrarán en vigor en noviembre de 2024.

En cuanto a **las autorizaciones anuales de salida de los alumnos en caso de ausencia del profesor**, les recordamos que pueden modificarlas en cualquier momento durante el curso escolar poniéndose en contacto con el Servicio de Vida Escolar.

Información de interés para Infantil y Primaria



Modalidades de entrada y salida

Escuela Infantil

Entrada

CC1-CC2	CC3-CC4-CC5-CC6	TPS -CC7-CC8	CP, CE1,CE2, CM1 et CM2
Puerta 1	Puerta 2	Puerta 3	Puerta Principal

Salida (por la puerta principal)

Pasillo	1	2	3	4	5	6	7	8
	CC1	CC2	CC3	CC4	CC5	CC6	CC7	CC8

Salida TPS = Puerta 3 como para la entrada

Escuela Primaria

Entrada y Salida (por la puerta principal)

Pasillo	1	2	3	4	5	6	7	8	9
	CPA	CPB	CPC	CE1A	CE1B	CE1C	CE2A	CE2B	CE2C
	CM1A	CM1B	CM1C	CM1/CM2	CM2A	CM2B	CM2C		



Horarios para el curso 2024/2025 para Infantil y Primaria

NIVEL	HORARIOS INFANTIL (salvo el miércoles*)			HORARIOS PRIMARIA (salvo el miércoles*)	
	TPS	CC1 CC2 CC3 CC4	CC5 CC6 CC7 CC8	CP , CE1 , CE2	CM1, CM2
RECEPCIÓN	8h20-9h00	8h20-8h40	8h20-8h40	8h20-8h30	
CLASES DE LA MAÑANA	9h00-10h00	8h40-10h30	8h40-11h00	8h30 - 10h00	8h30 - 10h20*
	Recreo 10h00-10h30	Recreo 10h30-11h00	Recreo 11h00-11h30	Recreo 10h00-10h20	Recreo 10h20-10h40
	10h30-11h30*	11h00-12h00*	11h30-12h30*	10h20-12h30	10h40-12h30*
PAUSA MEDIODÍA	11h30-12h20	12h00-13h30	12h30-14h00	12h30-14h00	12h30-14h00
CLASES DE LA TARDE	Siesta 12h30-14h00	13h30-15h20	14h00-15h20	14h00-15h30	14h00-15h30
	Clase 14h00-15h20				
SALIDA	15h20-15h30	15h20-15h30	15h20-15h30	A partir de 15h30	

*Los miércoles, las clases terminan para todos a las 12.30 h, no hay clases por la tarde.

OTRAS INFORMACIONES DE INTERÉS



Servicio de Guardería

El servicio está destinado exclusivamente a alumnos de guardería y primaria. Por favor, inscríbese en la secretaría de la escuela primaria.

Las mañanas:

- *Alumnos de la Escuela Infantil de 7H30 a 8H20
- * Alumnos de Primaria de 7h30 a 8h00

Las tardes de 15H30 a 17H00 y de 17H00 a 18H00 (los miércoles el servicio de guardería estará disponible de 14H00 a 17H00)

Las salidas de la guardería son :

- **L, M, J y V** : 16h00 -16h30 -17h00 -17h30 -18h00
- **X**: 15h00 -15h30 -16h00 -16h30-17h00



Servicio de Restauracion

Consulte los menús del comedor en nuestra página web o haciendo clic [AQUÍ](#)



BUS

El servicio de transporte escolar está gestionado por la agrupación de familias FABUS.

Puede ponerse en contacto con ellos en la siguiente dirección de correo electrónico :

fabus.alicante@gmail.com



Valenciano

En el curso 2024-2025, el valenciano se impartirá a partir de CE2 de acuerdo con la reglamentación local.



Actividades extraescolares

Consulte el nuevo dossier de Mundosport con las Actividades Extraescolares previstas para el curso 2024-2025.

[Actividades extraescolares 2024-2025](#)



Agrupación Deportiva LFIA

La dirección del LFIA, en estrecha colaboración con el departamento de Ed. Física, tienen el gran placer de darles una buena noticia, la inscripción de nuestra Agrupación Deportiva independiente en actividades como baloncesto, baile, bádminton, ajedrez, balonmano y bádminton, de momento. Actividades que venimos desarrollando en las múltiples ligas Euribé (entre Liceos franceses de toda la península), y en estrecho seguimiento en los programas de EPS y el Proyecto de Centro.

Un gran salto cualitativo que nos permitirá competir no sólo en Juegos Escolares Municipales, si no a nivel Federado, incluso abrir la posibilidad de participación a diferentes en Campus de prestigio. Todo esto sin olvidar uno de los objetivos principales, además de inculcar valores y respeto, intrínseco a la actividad, como es la formación integral de l@s niñ@s, también desarrollando otras facetas del deporte como son los roles de árbitros, entrenadores, reporteros. Sabremos contar con vuestra estrecha y necesaria colaboración para la creación de la directiva en sus diferentes funciones.

Volveremos muy pronto a contactarles para confirmarles días y horas de entrenamientos, y requerir de su participación directa a las diferentes necesidades.

Un cordial saludo

CONTÁCTENOS

Tlf: 965 26 25 08

Mail: lf.alicante@mlfmonde.org

Encuentre a continuación los contactos de interés: :

SECRETARÍA DE ADMISIONES :

- Mail: admision@mlfalicante.org / Tel: 965 26 25 08 (ext.3) / +34 618 501 806

SECRETARÍA DE ESCOLARIDAD PRIMARIA :

- Mail: secret.dir@mlfalicante.org / Tel : +34 965 939 430 (ext.1)

SECRETARÍA DE ESCOLARIDAD SECUNDARIA :

- Mail: secret.provadj@mlfalicante.org / Tel : 965 26 25 08
- Mail: (Vie Scolaire) vie.scolaire@mlfalicante.org / Tel : 965 26 25 08 (ext.2)

Por favor, tenga en cuenta que, debido a la preparación del nuevo curso escolar, la atención telefónica o presencial podría verse afectada los días 2 y 3 de septiembre.

*¡ El LFIA les desea
una feliz vuelta al cole !*

